

SCIENZA, DONNE E DIRITTI

LUCI ED OMBRE DI UN RAPPORTO DIFFICILE

Eutopie

Dialoghi sul rapporto tra scienza e società per una ricerca sull'essere umano

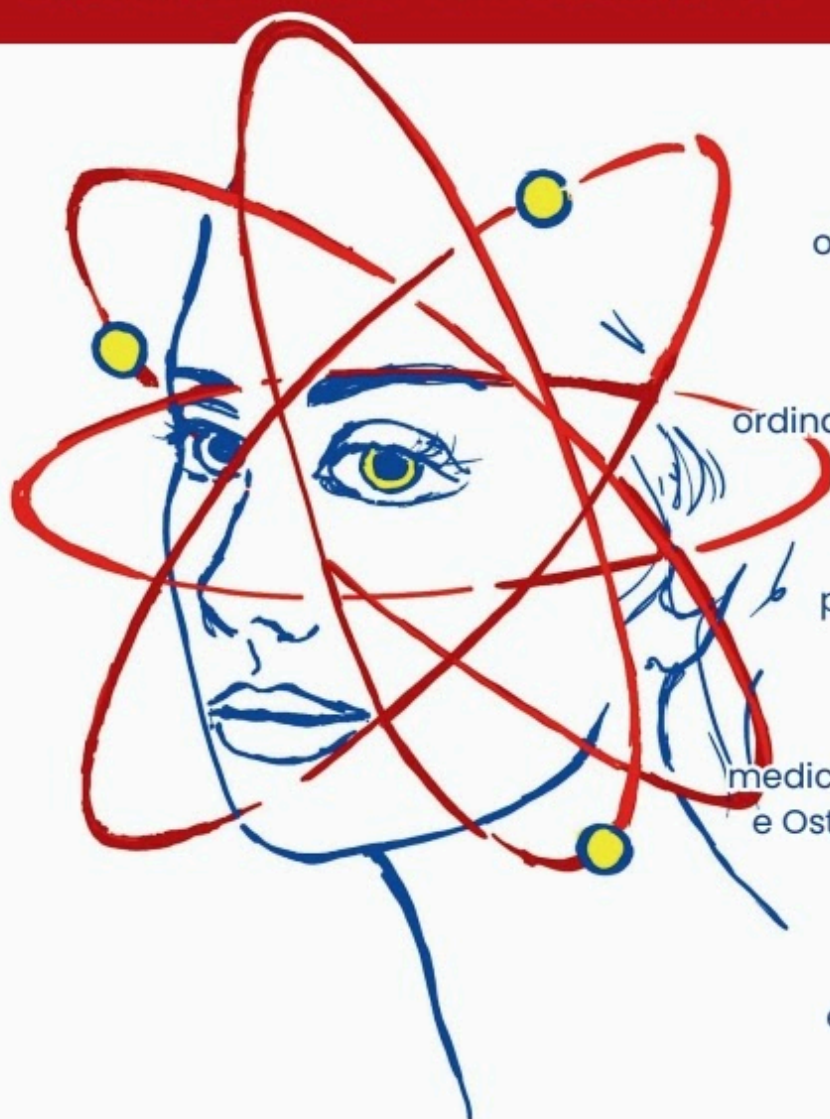
LUNEDÌ 7 APRILE
ORE 17.45

**INFO
E PRENOTAZIONI**



Aula N. Cabibbo, Edificio E. Fermi
Dipartimento di Fisica - Università Sapienza

sites.google.com/view/eutopie



INTERVENTI

Caterina Botti

ordinaria di Filosofia morale,
Sapienza

Valentina Gazzaniga

ordinaria di Storia della Medicina
e Bioetica, Sapienza

Annelore Homberg

psichiatra e psicoterapeuta,
presidente Netforpp

Anna Pompili

medica specialista in Ginecologia
e Ostetricia, Cofondatrice AMICA

CONTATTI

eutopie.project@gmail.com